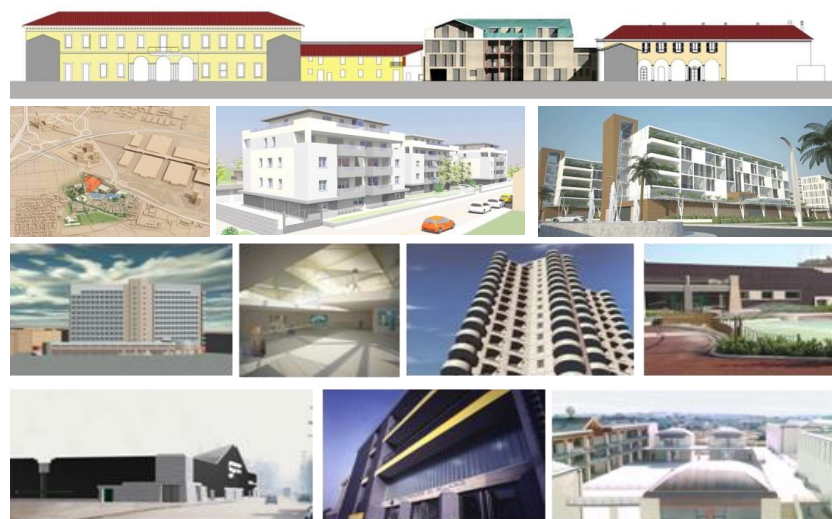


Elenco lavori generale 1989-2018



Via San Carlo, 31 - 20017 Rho (Milano) – Italia
tel. +39 02 9306942
[e-mail: info@csastudio.it](mailto:info@csastudio.it)

**LEGENDA****LEGENDA SERVIZI SVOLTI**

CO	Consulenza e ricerche
PU	Progetto urbanistico
PG	Progetto di gara
PP	Progetto preliminare
PD	Progetto definitivo
PE	Progetto esecutivo
DL	Direzione lavori
DS	Direzione lavori strutture
GP	Gestione appalti e forniture
RL	Responsabile lavori
SP	Coordinamento sicurezza in fase di progettazione
SE	Coordinamento sicurezza in fase di esecuzione
EN	Progetto energetico
VF	Progetto antincendio
RC	Rilievi e catasto
CC	Certificazioni e collaudi
VP	Verifica progetti

TITOLO DELL'OPERA	PERIODO	COMMITTENTE	SERVIZIO SVOLTO
<u>URBANISTICA - Programmi integrati di intervento</u>			
P.I.I. Fizzonasco a Fizzonasco di Pieve Emanuele	2009 - 2010	Ducasa S.r.l.	PU+CC
P.I.I. via Matteotti a Fizzonasco di Pieve Emanuele	2009 - 2010	Committente privato	PU+CC
P.I.I. Ex Mtm a Rho	2007 - 2009	Studio Banfi Pezzetta S.r.l.	CO+PU+CC
P.I.I. Pantanedo "Time town" a Rho	2007 - 2009	ArchA S.p.a.	CO+PU
<u>URBANISTICA - Piani attuativi, di recupero e di lottizzazione</u>			
P.A. ambito 1 via Biringhella - via Lainate a Rho	2014 - 2016	Imm.re Rho di Re Giuseppe Enrico & C. S.a.s.	PU+RC
P.A. di recupero in ambito storico a destinazione residenziale e terziaria a Rho	2006 - 2008	Visconti Immobiliare S.r.l.	CO+PU+CC
P.A. di lottizzazione industriale Colombo Sant'Ilario a Sant'Ilario di Nerviano	1997 - 1998	Studio Montoli	PU
P.A. di lottizzazione industriale Giusto Faravelli a Nerviano	1997 - 1998	Studio Montoli	PU
P.A. di lottizzazione dell'area ENEL di via Rubattino a Milano	1992 - 1995	ENEL compartimento di Milano	PU+PP
<u>URBANISTICA - Progetti di valorizzazione fondiaria</u>			
Area ex Romani a Pero	2008 - 2013	Romani S.p.a. - Imm.re Alpina	CO+PU+CC
Area artigianale e commerciale a Castiglione d'Intelvi	2007 - 2009	Committente privato	CO+PU+CC
Borgo "Cascinassa" a Pozzol Groppo	2007 - 2008	Immobiliare	CO+PU
Area Cascina del Francese a Pogliano Milanese	2005 - 2008	Immobiliare	CO+PU
<u>URBANISTICA - Ideazione a scala urbana</u>			
Idea progetto "Rho Corso Sempione"	2006 - 2007	Aziende e immobiliari	CO+CC
Nuovi paesaggi residenziali a Savona	1998 - 1998	Concorso di progettazione	PG
Area "Il Pratone" residenze a San Donato M.se	1997 - 1998	Concorso di progettazione	PG
Villaggio turistico a Phu Quoc in Vietnam	1994 - 1995	Speco S.r.l.	PU
Area autocorriere a Brunico	1993 - 1993	Concorso di progettazione	PG
Berlin Spreeinsel a Berlino	1993 - 1993	Concorso di progettazione	PG
Riqualificazione margini di piazza dei Miracoli a Pisa	1993 - 1993	Concorso di progettazione	PG
<u>URBANISTICA - Studi e ricerche sul territorio</u>			
P.G.T. del Comune di Segrate componente morfologia urbana	2016 - 2017	Comune di Segrate	PU
Procedura di perequazione urbanistica a Rho	2013 - 2015	Committente privato	CO+PU+RC
Riqualificazione quartiere San Martino a Rho	2006 - 2009	Aziende e immobiliari	PU
Tavolo tecnico per Pantanedo Cerchiate a Rho-Pero	2006 - 2007	Aziende e immobiliari	CO+CC
Valutazione impatto territoriale del progetto Bocconi 2000	1995 - 1996	Università Bocconi	CO
Ipotesi di valorizzazione per l'area triestina	1995 - 1996	Ministero per i lavori pubblici - Dicoter	CO
<u>URBANISTICA - Riqualificazioni ambientali</u>			
Riuso degli ambiti delle cave Villoresi e Sempione a Nerviano Parabiago	1997 - 1998	Studio Montoli	PU+PP+PD+RC
Canale verde in città a San Donato M.se	1993 - 1993	Concorso di progettazione	PG
Passeggiata lungo il Naviglio Martesana a Vimodrone	1992 - 1992	Prof. Marco Romano	PU+PP

TITOLO DELL'OPERA	PERIODO	COMMITTENTE	SERVIZIO SVOLTO
<u>ARCHITETTURA - Teatri, edifici per lo sport, edifici pubblici</u>			
Palazzetto dello sport di Baku	2013 - 2014	Aikon CPIT MMC Baku	PP+PD+PE+EN+VF
Edificio per eventi e ristorazione "Nuovo Sadko" a Baku	2013 - 2013	Autorità per il Boulevard Baku	PD+PE+EN+VF
Teatro dell'opera e del balletto di Baku	2011 - 2014	Extro S.r.l.	PP+PD+PE+EN+VF+RC
Edificio tribune e servizi per campo sportivo a Greggio	2011 - 2012	U.S.D. Greggio	PD
Polo giudiziario di Trento	2005 - 2008	Provincia autonoma di Trento	PD+PE+EN+VF
Leisure center presso il polo fieristico milanese a Rho Pero	2003 - 2004	Evento	PU+PP+EN
Centro giovanile a Brunico	1993 - 1993	Concorso di progettazione	PG
Stadio per la città de l'Aquila	1991 - 1991	Promozione	PP
<u>ARCHITETTURA - Edifici per il culto</u>			
Tomba di famiglia con struttura interrata a Rho	2012 - 2015	Committente privato	PP+PD+PE+DL+GP+SP+SE
Chiesa e complesso parrocchiale in località Acilia a Roma	1994 - 1994	Concorso di progettazione	PG
<u>ARCHITETTURA - Edifici scolastici ed universitari</u>			
Scuola elementare e palestra a Gravedona	2017 - 2018	Comune di Gravedona ed Uniti	DL+DS
Edificio scolastico a Bareggio	2005 - 2006	Progredire S.r.l.	PG
Scuola per l'infanzia a Bareggio (riqualificazione energetica)	2005 - 2006	Progredire S.r.l.	PG
Istituto scolastico del comune di Milano in via Deledda	2004 - 2012	Comune di Milano	PD+PE+DS+EN+VF+RC
Edificio dipartimentale del Politecnico di Milano in via Golgi - Edificio 22	2001 - 2007	Politecnico di Milano	PP+PD+PE+DL
Poliplesso scolastico a Melegnano	2001 - 2004	Sogeco S.r.l.	PP+PD+PE+DL+DS+SP
Facoltà di medicina veterinaria dell'Università degli studi di Camerino a Matelica	1997 - 1999	Università di Camerino	PP+PD+PE+SP+VF
Edificio didattico del Politecnico di Milano in via Secondo - Edificio 25	1996 - 2000	Politecnico di Milano	PP+PD+PE+DL+DS+EN+VF
Liceo scientifico a Vipiteno	1994 - 1994	Concorso di progettazione	PG
Facoltà di medicina veterinaria dell'Università degli studi di Camerino a Camerino	1990 - 1993	Università di Camerino	PP+PD+PE
Polo universitario Ecotekne dell'Università degli studi di Lecce	1990 - 1993	Lodigiani S.p.a.	PP+PD+PE
<u>ARCHITETTURA - Edifici ospedalieri e per la ricerca</u>			
Nuovo polo chirurgico e delle emergenze Ospedale San Raffaele a Milano	2017 - 2020	Bureau Veritas Nexta per Ospedale San Raffaele	DL+DS
Adeguamenti Policlinico San Matteo a Pavia (nuovo padiglione)	2016 - 2016	Ospedale San Matteo Pavia	PG
Laboratori di fononica del Politecnico di Milano	1999 - 2003	Politecnico di Milano	PP+PD+PE+DL+DS+SP+SE+RC
Polo di ricerca integrato ENEL di via Rubattino a Milano	1992 - 1995	ENEL Compartimento di Milano	PP
Edificio NEP degli ospedali Galliera a Genova	1992 - 1992	Lodigiani S.p.a.	PG
Centro neuroscienze presso l'Istituto Nazionale Neurologico Carlo Besta di Milano	1989 - 1997	Istituto Nazionale Neurologico Carlo Besta di Milano	CO+PP+PD+PE

TITOLO DELL'OPERA	PERIODO	COMMITTENTE	SERVIZIO SVOLTO
ARCHITETTURA - Edifici commerciali			
Centro commerciale Decathlon di Novara	2016 - 2017	SBM2 S.r.l. per Decathlon Italia S.p.a.	PD+PE+SP+SE+DL+DS+EN+VF+RC
Centro commerciale Esselunga di via Adriano a Milano	2014 - 2015	Esselunga S.p.a.	PP+PD+PE+DL
Centro commerciale Esselunga a Macherio	2003 - 2006	Esselunga S.p.a.	PP+PD+PE+DL+DS
Centro commerciale Esselunga di via Conciliazione a Piacenza	2003 - 2006	Esselunga S.p.a.	PP+PD+PE+DL+RL
Negozi in piazza Vigili del fuoco a Milano	1998 - 2003	Rubattino 87 S.r.l.	PP+PD+PE+DL
Centro commerciale Esselunga di via Rubattino a Milano	1998 - 2001	Esselunga S.p.a.	PP+PD+PE+DL+VF
Centro commerciale Mediaword di via Pitteri a Milano	1998 - 2001	Rubattino 87 S.r.l.	PP+PD+PE+DL+VF
ARCHITETTURA - Edifici terziari			
Edificio bancario a Rho in piazza Visconti	2008 - 2013	Banca C.R.Asti S.p.a.	PU+PP+PD+PE+DL+EN+RC+CC
Edificio per il teleavoro in località Santa Palomba - Roma	1997 - 1997	Part. Fin 89 S.r.l.	CO+PP
Edificio terziario per la società Telesoft a Napoli	1990 - 1993	Immobil Sud S.r.l.	PP+PD+PE
ARCHITETTURA - Edifici residenziali			
Villa "Cascina Costa" a Sotto il monte Giovanni XXIII	2017 - 2017	AR.CH.IT - Arch. Luca Cipelletti	PD+PE
Complesso di 4 edifici residenziali (n° 35 unità) con autorimessa interrata a Rho	2015 - 2018	Forma Real Estate S.r.l.	PP+PD+PE+DL+DS+SP+SE+EN+RC+CC+VF
Casa plurifamiliare (n° 2 unità) a Rho in via Crocefisso	2013 - 2016	Committente privato	PP+PD+PE+DL+DS+GP+SP+SE+EN+RC+CC
Casa plurifamiliare (n° 2 unità) a Rho in via dei Mille	2010 - 2013	Committente privato	PP+PD+PE+DL+DS+GP+SP+SE+EN+RC+CC
Edificio residenziale in via Scarsellini a Milano	2008 - 2013	Consorzio Cooperativo Cà Granda s.coop.r.l.	PP+PD+PE+DL
Edificio residenziale (n° 13 unità) con autorimessa interrata a Rho in piazza Visconti	2008 - 2012	Visconti S.r.l.	PU+PP+PD+CC
Edifici residenziali nell'area ex manifattura tabacchi a Milano	2008 - 2008	Quadrifoglio Milano S.p.A.	CO+PP
Complesso residenziale di via Grazioli a Milano	2005 - 2010	Consorzio Cooperativo Cà Granda s.coop.r.l.	PP+PD+PE+DL+DS+VF
Complesso residenziale a Macherio	2003 - 2005	Esselunga S.p.a.	PP+PD
Edificio residenziale a San Vittore Olona	2000 - 2000	Studio Montoli	PP+PD
Edificio residenziale a Nerviano (n°9 unità) in via Kennedy	2000 - 2000	Studio Montoli	PP+PD
Edificio residenziale a Nerviano (n°9 unità) in via Giovanni XXIII	1999 - 2000	Studio Montoli	PP+PD
Nuovi paesaggi residenziali a Savona	1998 - 1998	Concorso di progettazione	PG
Ricostruzione edificio a corte a Rho in via Garibaldi	1997 - 1998	Studio Montoli	PP+PD
Area "Il Pratone" residenze a San Donato M.se	1997 - 1998	Concorso di progettazione	PG
Villa a più alloggi a Nerviano in via Giovanni XXIII	1997 - 1998	Studio Montoli	PP+PD+PE+DL+RC
Villa bifamiliare a Pero in via IV novembre	1996 - 1999	Sogeco S.r.l.	PP+PD+PE+DL+DS+GP+RC+CC
Edifici a torre a Doha in Qatar	1993 - 1994	Promozione	PP
ARCHITETTURA - Alberghi e residenze universitarie			
Edificio alberghiero in via Fantoli a Milano	2008 - 2008	San Luca S.r.l.	CO+PP
Residenza universitaria di via Corridoni a Milano	2007 - 2010	Garboli S.p.a.	DL+DS
Edificio alberghiero a Roma Fiumicino	2002 - 2002	ADR Engineering S.p.A.	CO+PP
Villaggio turistico a Phu Quoc in Vietnam	1994 - 1995	Speco S.r.l.	PU

TITOLO DELL'OPERA	PERIODO	COMMITTENTE	SERVIZIO SVOLTO
<u>ARCHITETTURA - Edifici industriali</u>			
Edifici a destinazione artigianale a Macherio	2003 - 2005	Esselunga S.p.a.	PP+PD
Complesso di edifici produttivi a Nerviano in via Grandi	2000 - 2000	Studio Montoli	PP+PD
<u>ARCHITETTURA - Autorimesse</u>			
Autorimessa interrata pubblica in via Rosa Gamba a Gravedona	2018 - 2019	Comune di Gravedona ed Uniti	PP+PD+PE+DL+DS+VF
Autorimessa interrata pubblica nell'ambito del P.I.I. Adriano a Milano	2011 - 2015	Esselunga S.p.a.	PD+PE+DL
Autolavaggio e parcheggio pubblico in via Cristina Belgioioso a Milano	2006 - 2010	Vegagest S.r.l.	PP+PD
Autorimessa interrata ad uso pubblico in via Pitteri a Milano	1998 - 2003	Rubattino 87 S.r.l.	PP+PD+PE+DL+VF

TITOLO DELL'OPERA	PERIODO	COMMITTENTE	SERVIZIO SVOLTO
<u>RECUPERO EDILIZIO - Interventi di restauro e ristrutturazione su beni soggetti a tutela</u>			
Villa "Cascina Costa" a Sotto il monte Giovanni XXIII	2017 - 2017	AR.CH.IT - Arch. Luca Cipelletti	PD+PE
Teatro dell'opera e del balletto di Baku	2011 - 2014	Extro S.r.l.	PP+PD+PE+EN+VF+RC
Cappella sacerdoti in cimitero a Rho	2008 - 2012	Parrocchia San Vittore Martire - Rho	PP+PD+PE+DL+SP+SE+CC
Edifici residenziali nell'area ex manifattura tabacchi a Milano	2008 - 2008	Quadrifoglio Milano S.p.A.	CO+PP
Residenza universitaria di via Corridoni a Milano	2007 - 2010	Garboli S.p.a.	DL+DS
Chiesa a Milano in via Gulli angolo piazzale Perucchetti	2006 - 2009	Parrocchia Ss. Nabore e Felice	CO+PP+PD+PE+CC
Edificio didattico del Politecnico di Milano in via Bassini - Edificio 14 Nave	2000 - 2002	Politecnico di Milano	PE+SP
<u>RECUPERO EDILIZIO - Interventi di ristrutturazione su beni non soggetti a tutela</u>			
Casa del commiato a Rho	2015 - 2016	Blue immobiliare S.r.l.	PP+PD+PE+DL+DS+SP+SE+EN+RC+CC
Porzione di corte a Orino	2014 - 2016	Committente privato	PP+PD+PE+DL+DS+SP+SE+EN+RC+CC
Casa plurifamiliare (n° 2 unità) a Rho in via Crocefisso	2013 - 2018	Committente privato	PP+PD+PE+DL+DS+SP+SE+EN+RC+CC
Palazzetto dello sport di Baku	2013 - 2014	Aikon CPIT MMC Baku	PP+PD+PE+EN+VF
Stadio Tofik Bakarov a Baku quale sede di Eurovision 2012	2011 - 2011	Extro S.r.l.	PP
Casa plurifamiliare (n° 2 unità) a Rho in via dei Mille	2010 - 2013	Committente privato	PP+PD+PE+DL+DS+GP+SP+SE+EN+RC+CC
Edificio alberghiero in via Fantoli a Milano	2008 - 2008	San Luca S.r.l.	CO+PP
Complesso residenziale ERP (n° 3 torri da 13 piani fuori terra) a Sesto San Giovanni	2006 - 2008	Comune di Sesto San Giovanni	PE+EN+VF+SP+CC
Istituto scolastico del comune di Milano in via Deledda	2004 - 2012	Comune di Milano	PD+PE+DS+EN+VF+RC
Plesso scolastico a Como	2002 - 2004	Provincia di Como	DL+DS+SE
Laboratori di fotonica del Politecnico di Milano	1999 - 2003	Politecnico di Milano	PP+PD+PE+DL+DS+SP+SE+RC
Edificio dipartimentale del Politecnico di Milano in via Golgi - Edificio 24	1999 - 2000	Politecnico di Milano	PE+SP
Edificio didattico dell'Università statale di Milano in via Mercalli	1999 - 2000	Concorso di progettazione	PG
Archivio fotobibliografico "O. Schlemmer" a Oggebbio	1997 - 2000	Committente privato	PP+PD+RC
Porzione di corte a Sant'Ilario di Nerviano (n° 3 alloggi)	1997 - 1998	Committente privato	PP+PD+PE+DL+RC

TITOLO DELL'OPERA	PERIODO	COMMITTENTE	SERVIZIO SVOLTO
<u>RECUPERO EDILIZIO - Interventi di manutenzione straordinaria</u>			
Supermercati Carrefour a Tavernerio e Varese	2017 - 2018	Bureau Veritas S.p.A.	CO+PE+DL
Unità residenziale a Milano via Baldo degli Ubaldi	2017 - 2017	Committente privato	PP+PD+PE+DL+DS+GP+SP+SE+EN+RC+CC
Edificio residenziale in via Vismara ad Arese	2016 - 2017	Condominio	PP+PD+PE+DL+DS+GP+SP+SE+EN+RC+CC
Unità residenziale a Rho in corso Europa	2015 - 2016	Committente privato	PP+PD+PE+DL+GP+SP+SE+RC
Soppalco industriale in edificio produttivo a Nerviano	2014 - 2016	Bierre S.r.l.	CO+PP+PD+PE+DL+DS+SP+SE+RC+CC
Unità residenziale a Cornaredo in via Monte Grappa	2014 - 2015	Committente privato	PP+PD+PE+DL+DS+GP+SP+SE+EN+RC+CC
Unità residenziale a Rho in via Italia	2013 - 2015	Committente privato	PP+PD+PE+DL+GP+SP+SE+RC
Edificio residenziale a Settimo M.se (n° 8 unità e autorimessa) Villaggio Cavour	2013 - 2014	B.B.M. Costruzioni S.r.l.	PD+PE+DL+EN+VF
Complesso residenziale in via Val di Ledro a Milano	2012 - 2014	Abitare Soc. Coop.	DL
Studio medico e psicoterapeutico a Rho in via Serra	2011 - 2014	Committente privato	PP+PD+PE+DL+DS+GP+SP+SE+EN+RC
Edificio polifunzionale "Ex Bocciofila" in oratorio San Carlo, Rho	2010 - 2013	Parrocchia San Vittore Martire	PP+PD+PE+DL+SP+SE
Edificio residenziale e commerciale a Madone	2010 - 2013	In posa service s.n.c.	PP+PD+PE+DL
Edificio residenziale ad Aprica	2010 - 2013	Committente privato	PP+PD+PE+DL+SP+SE+EN+CC
Sede Pio Istituto di Maternità e sportello socioassistenziale a Milano in via Lorenteggio	2005 - 2006	Pim Onlus	PP+PD+PE+DL
Miniappartamenti di edilizia socioassistenziale a Milano in via Termopili	2005 - 2006	Pim Onlus	PP+PD+PE+DL
Comunità alloggio a Milano Baggio in via Due Giugno	2004 - 2007	Cav ambrosiano	PP+PD+PE+DL+CC
Tiro a Segno Nazionale a Rho	1999 - 2001	Tiro a Segno Nazionale Rho	CO+PP+PD+PE+DL+RC
Refettori scolastici a Pero	1995 - 1997	Comune di Pero	PP+PD+PE+DL+CC
Riprogettazione facciate condominiali a Torino in via Finalmarina	1994 - 1994	Condominio	PP+PD
<u>RECUPERO EDILIZIO - Accertamento di conformità edilizia e sanatoria</u>			
Casa unifamiliare a Robecchetto con Induno	2015 - 2017	Committente privato	PD+PE+RC
Villa storica con parco e dependance a Castellanza	2015 - 2016	Committente privato	CO+PD+EN+RC
Edificio produttivo a Caronno Pertusella	2014 - 2015	Fisa immobiliare S.r.l .	PD+PE+RC
Residenza in villa a Mazzo di Rho	2014 - 2015	Committente privato	PD+PE+RC
Edificio produttivo e per uffici (pompe funebri) a Rho in via Aquileia	2013 - 2016	Blue immobiliare S.r.l.	CO+PD+EN+VF+RC+CC
Edificio residenziale a Rho (n° 6 unità e autorimesse) in via Monte Nero	2012 - 2015	Condominio via Monte Nero 6 a Rho	PD+PE+EN+RC+CC

TITOLO DELL'OPERA	PERIODO	COMMITTENTE	SERVIZIO SVOLTO
<u>DISEGNO DI INTERNI - Disegno degli spazi interni</u>			
Unità residenziale a Milano via Baldo degli Ubaldi	2017 - 2017	Committente privato	PP+PD+PE+DL+DS+GP+SP+SE+EN+RC+CC
Unità residenziale a Cornaredo in via Monte Grappa	2014 - 2015	Committente privato	PP+PD+PE+DL+DS+GP+SP+SE+EN+RC+CC
Casa plurifamiliare (n° 2 unità) a Rho in via Crocefisso	2013 - 2018	Committente privato	PP+PD+PE+DL+DS+SP+SE+EN+RC+CC
Unità residenziale a Rho in via Italia	2013 - 2015	Committente privato	PP+PD+PE+DL+GP+SP+SE+RC
Casa plurifamiliare (n° 2 unità) a Rho in via dei Mille	2010 - 2013	Committente privato	PP+PD+PE+DL+GP+SP+SE+EN+RC+CC
Edificio bancario a Rho	2008 - 2013	Banca C.R.Asti S.p.a.	PU+PP+PD+PE+DL+EN+RC+CC
Ristorante "Campo delle stelle" a Vanzago	2004 - 2005	Ristorante Campo delle stelle	CO+PP+PD+PE+DL
<u>DISEGNO DI INTERNI - Arredamento</u>			
Edificio per eventi e ristorazione "Nuovo Sadko" a Baku	2013 - 2013	Autorità per il Boulevard Baku	PD+PE+EN+VF
Studio medico e psicoterapeutico a Rho in via Serra	2011 - 2014	Committente privato	PP+PD+PE+DL+DS+GP+SP+SE+EN+RC
Edifici residenziali nell'area ex manifattura tabacchi a Milano	2008 - 2008	Quadrifoglio Milano S.p.A.	CO+PP
Edificio alberghiero in via Fantoli a Milano	2008 - 2008	San Luca S.r.l.	CO+PP
Istituto scolastico del comune di Milano in via Deledda	2004 - 2012	Comune di Milano	PD+PE+DS+EN+VF+RC
Ristorante "Campo delle stelle" a Vanzago	2004 - 2005	Ristorante Campo delle stelle	CO+PP+PD+PE+DL
Edificio alberghiero a Roma Fiumicino	2002 - 2002	ADR Engineering S.p.A.	CO+PP
Edificio didattico del Politecnico di Milano in via Secondo - Edificio 25	1996 - 2000	Politecnico di Milano	PP+PD+PE+DL+DS+EN+VF
<u>DISEGNO DI INTERNI - Disegno manufatti su misura</u>			
Tiro a Segno Nazionale a Rho	1999 - 2001	Tiro a Segno Nazionale Rho	CO+PP+PD+PE+DL+RC
Unità residenziale a Rho in corso Europa	2015 - 2016	Committente privato	PP+PD+PE+DL+GP+SP+SE+RC
Tomba di famiglia a Vanzago	2013 - 2015	Committente privato	PP+PD+PE+DL+GP
Tomba di famiglia con struttura interrata a Rho	2012 - 2015	Committente privato	PP+PD+PE+DL+DS+GP+SP+SE

TITOLO DELL'OPERA	PERIODO	COMMITTENTE	SERVIZIO SVOLTO
<u>STRUTTURE - Strutture di opere edili di nuova costruzione</u>			
Autorimessa interrata pubblica in via Rosa Gamba a Gravedona	2018 - 2019	Comune di Gravedona ed Uniti	PP+PD+PE+DL+DS+VF
Nuovo polo chirurgico e delle emergenze Ospedale San Raffaele a Milano	2017 - 2020	Bureau Veritas Nexta per Ospedale San Raffaele	DL+DS
Scuola elementare e palestra a Gravedona	2017 - 2018	Comune di Gravedona ed Uniti	DL+DS
Complesso di 4 edifici residenziali (n° 35 unità) con autorimessa interrata a Rho	2015 - 2018	Forma Real Estate S.r.l.	PP+PD+PE+DL+DS+SP+SE+EN+RC+CC+VF
Campus Università Commerciale "L. Bocconi" a Milano (REC CENTER)	2013 - 2018	Università Bocconi	PE+DS
Campus Università Commerciale "L. Bocconi" a Milano (MEO)	2013 - 2018	Università Bocconi	PE+DS
Residenza universitaria Bocconi a Milano (DORMS)	2011 - 2018	Università Bocconi	PE+DS
Edificio residenziale in via Bolzano a Limbiate	2014 - 2016	Committente privato	PE+DS
Edificio residenziale a Cervinia	2014 - 2015	Progeco S.r.l.	PE+DS
Tomba di famiglia con struttura interrata a Rho	2012 - 2015	Committente privato	PP+PD+PE+DL+DS+GP+SP+SE
Complesso edilizio "Ex Caserma" in via Trieste a San Giuliano Milanese	2009 - 2010	Comune di San Giuliano Milanese	DS
Edificio a torre dell'Università "L. Bocconi" in via Castiglioni a Milano	2011 - 2011	Studio di Ingegneria Pereira per Università Bocconi	PD
Residenza universitaria Bocconi in viale Isonzo a Milano	2009 - 2009	Studio di Ingegneria Pereira per Università Bocconi	PE
Complesso edilizio residenziale (una villa bifamiliare e una palazzina di 4 piani) a Magnago	2008 - 2008	Immobiliare Aurora2000	PE+DS
Edificio residenziale ERP (n° 5 piani fuori terra e autorimessa interrata) a Lissone	2007 - 2007	Aler Milano	PP+PD+PE
Complesso residenziale di via Grazioli a Milano	2005 - 2010	Consorzio Cooperativo Cà Granda s.coop.r.l.	PP+PD+PE+DL+DS+VF
Ampliamento Università Commerciale "L. Bocconi" a Milano - Secondo Lotto	2003 - 2005	Studio di Ingegneria Pereira per Università Bocconi	PE
Leisure center presso il polo fieristico milanese a Rho Pero	2003 - 2004	Evento	PU+PP+EN
Edificio didattico del Politecnico di Milano in via Secondo - Edificio 25	1996 - 2000	Politecnico di Milano	PP+PD+PE+DL+DS+EN+VF
<u>STRUTTURE - Strutture di opere edili di riqualificazione edilizia</u>			
Adeguamenti Policlinico San Matteo a Pavia	2016 - 2016	Ospedale San Matteo Pavia	PG
Soppalco industriale in edificio produttivo a Nerviano	2014 - 2016	Bierre S.r.l.	CO+PP+PD+PE+DL+DS+SP+SE+RC+CC
Edificio in muratura a Cologna Veneta	2014 - 2014	Committente privato	PE+DL
Casa plurifamiliare (n° 2 unità) a Rho in via Crocefisso	2013 - 2016	Committente privato	PP+PD+PE+DL+DS+GP+SP+SE+EN+RC+CC
Casa plurifamiliare (n° 2 unità) a Rho in via dei Mille	2010 - 2013	Committente privato	PP+PD+PE+DL+DS+GP+SP+SE+EN+RC+CC
Residenza universitaria di via Corridoni a Milano	2007 - 2010	Garboli S.p.a.	DL+DS
Recupero piano sottotetto in via Rugabella a Milano	2006 - 2006	Committente privato	PE
Istituto scolastico del comune di Milano in via Deledda	2004 - 2012	Comune di Milano	PD+PE+DS+EN+VF+RC
Recupero piano sottotetto in via degli Alpini a Buccinasco	2004 - 2004	Committente privato	PE
Plesso scolastico a Como	2002 - 2004	Provincia di Como	DL+DS+SE
Poliplesso scolastico a Melegnano	2001 - 2004	Sogeco S.r.l.	PP+PD+PE+DL+DS+SP
Laboratori di fotonica del Politecnico di Milano	1999 - 2003	Politecnico di Milano	PP+PD+PE+DL+DS+SP+SE+RC

TITOLO DELL'OPERA	PERIODO	COMMITTENTE	SERVIZIO SVOLTO
<u>STRUTTURE - Strutture di edilizia prefabbricata</u>			
Centro commerciale Decathlon di Novara	2016 - 2017	SBM2 S.r.l. per Decathlon Italia S.p.a.	PD+PE+SP+SE+DL+DS+EN+VF+RC
Centro commerciale Esselunga a Macherio	2003 - 2006	Esselunga S.p.a.	PP+PD+PE+DL+DS
<u>STRUTTURE - Strutture di opere di genio civile</u>			
Opere di urbanizzazione per l'area La Madonnina a Pavia	2007 - 2007	La Madonnina S.r.l.	PE
Opere di urbanizzazione del P.I.I. Adriano a Milano	2006 - 2014	Adriano 81 S.p.a.	DL
Opere di urbanizzazione del P.I.I. Grazioli a Milano	2005 - 2010	Consorzio Cooperativo Cà Granda s.coop.r.l.	PP+PD+PE+DL+DS
Opere di urbanizzazione del P.R.U. IULM a Milano	1996 - 1998	Fintransport S.r.l.	PP+PD

TITOLO DELL'OPERA	PERIODO	COMMITTENTE	SERVIZIO SVOLTO
INGEGNERIA EDILE - Impianti meccanici ed elettrici			
Centro commerciale Decathlon di Novara	2016 - 2017	SBM2 S.r.l. per Decathlon Italia S.p.a.	PD+PE+SP+SE+DL+DS+EN+VF+RC
Palazzetto dello sport di Baku	2013 - 2014	Aikon CPIT MMC Baku	PP+PD+PE+EN+VF
Edificio per eventi e ristorazione "Nuovo Sadko" a Baku	2013 - 2013	Autorità per il Boulevard Baku	PD+PE+EN+VF
Autorimessa interrata pubblica nell'ambito del P.I.I. Adriano a Milano	2011 - 2015	Esselunga S.p.a.	PD+PE+DL
Teatro dell'opera e del balletto di Baku	2011 - 2014	Extro S.r.l.	PP+PD+PE+EN+VF+RC
Edificio residenziale in via Scarsellini a Milano	2008 - 2013	Consorzio Cooperativo Cà Granda s.coop.r.l.	PP+PD+PE+DL
Impianti di spegnimento a gas nei siti ferroviari di Domo Il Albate Como Colico	2008 - 2008	Rete Ferroviaria Italiana S.p.a.	PE+SP+RC
Stabile per la "Città della Scienza e delle Tecnologie" a Roma	2007 - 2007	Italiana Costruzioni S.p.a.	PG
Complesso residenziale (n° 80 unità) con autorimessa interrata a Macherio	2006 - 2006	In.Com S.r.l.	PE
Complesso residenziale di via Grazioli a Milano	2005 - 2010	Consorzio Cooperativo Cà Granda s.coop.r.l.	PP+PD+PE+DL+DS+VF
Istituto scolastico del comune di Milano in via Deledda	2004 - 2012	Comune di Milano	PD+PE+DS+EN+VF+RC
Edificio dipartimentale del Politecnico di Milano in via Golgi - Edificio 22	2001 - 2007	Politecnico di Milano	PP+PD+PE+DL
Poliplesso scolastico a Melegnano	2001 - 2004	Sogeco S.r.l.	PP+PD+PE+DL+DS+SP
Laboratori di fotonica del Politecnico di Milano	1999 - 2003	Politecnico di Milano	PP+PD+PE+DL+DS+SP+SE+RC
Edificio dipartimentale del Politecnico di Milano in via Golgi - Edificio 24	1999 - 2000	Politecnico di Milano	PE+SP
Autorimessa interrata ad uso pubblico in via Pitteri a Milano	1998 - 2003	Rubattino 87 S.r.l.	PP+PD+PE+DL+VF
Facoltà di medicina veterinaria dell'Università degli studi di Camerino a Matelica	1997 - 1999	Università di Camerino	PP+PD+PE+SP+VF
Edificio didattico del Politecnico di Milano in via Secondo - Edificio 25	1996 - 2000	Politecnico di Milano	PP+PD+PE+DL+DS+EN+VF
INGEGNERIA EDILE - Energetica			
Edificio residenziale in via Legnano a Pregnana Milanese	2018 - 2018	Costruzioni Po S.r.l	PE+EN
Edificio residenziale in via Carissimi a Milano	2017 - 2018	Europa 92 S.r.l	PE+EN
Centro commerciale Decathlon di Novara	2016 - 2017	SBM2 S.r.l. per Decathlon Italia S.p.a.	PD+PE+SP+SE+DL+DS+EN+VF+RC
Complesso di 4 edifici residenziali (n° 35 unità) con autorimessa interrata a Rho	2015 - 2018	Forma Real Estate S.r.l.	PP+PD+PE+DL+DS+SP+SE+EN+RC+CC+VF
Unità residenziale a Cornaredo in via Monte Grappa	2014 - 2015	Committente privato	PP+PD+PE+DL+DS+GP+SP+SE+EN+RC+CC
Casa plurifamiliare (n° 2 unità) a Rho in via Crocefisso	2013 - 2016	Committente privato	PP+PD+PE+DL+DS+GP+SP+SE+EN+RC+CC
Palazzetto dello sport di Baku	2013 - 2014	Aikon CPIT MMC Baku	PP+PD+PE+EN+VF
Edificio per eventi e ristorazione "Nuovo Sadko" a Baku	2013 - 2013	Autorità per il Boulevard Baku	PD+PE+EN+VF
Teatro dell'opera e del balletto di Baku	2011 - 2014	Extro S.r.l.	PP+PD+PE+EN+VF+RC
Casa plurifamiliare (n° 2 unità) a Rho in via dei Mille	2010 - 2013	Committente privato	PP+PD+PE+DL+DS+GP+SP+SE+EN+RC+CC
Edificio residenziale in via Scarsellini a Milano	2008 - 2013	Consorzio Cooperativo Cà Granda s.coop.r.l.	PP+PD+PE+DL
Complesso residenziale di via Grazioli a Milano	2005 - 2010	Consorzio Cooperativo Cà Granda s.coop.r.l.	PP+PD+PE+DL+DS+VF
Scuola per l'infanzia a Bareggio (riqualificazione energetica)	2005 - 2006	Progredire S.r.l.	PG
Istituto scolastico del comune di Milano in via Deledda	2004 - 2012	Comune di Milano	PD+PE+DS+EN+VF+RC
Leisure center presso il polo fieristico milanese a Rho Pero	2003 - 2004	Evento	PU+PP+EN
Edificio dipartimentale del Politecnico di Milano in via Golgi - Edificio 22	2001 - 2007	Politecnico di Milano	PP+PD+PE+DL
Riqualificazione di un edificio dipartimentale del Politecnico di Milano in via Golgi - Edificio 24	1999 - 2000	Politecnico di Milano	PE+SP
Facoltà di medicina veterinaria dell'Università degli studi di Camerino a Matelica	1997 - 1999	Università di Camerino	PP+PD+PE+SP+VF
Edificio didattico del Politecnico di Milano in via Secondo - Edificio 25	1996 - 2000	Politecnico di Milano	PP+PD+PE+DL+DS+EN+VF

TITOLO DELL'OPERA	PERIODO	COMMITTENTE	SERVIZIO SVOLTO
INGEGNERIA EDILE - Acustica			
Edificio residenziale in via Legnano a Pregnana Milanese	2018 - 2018	Costruzioni Po S.r.l.	PE+EN
Complesso di 4 edifici residenziali (n° 35 unità) con autorimessa interrata a Rho	2015 - 2018	Forma Real Estate S.r.l.	PP+PD+PE+DL+DS+SP+SE+EN+RC+CC+VF
Teatro dell'opera e del balletto di Baku	2011 - 2014	Extro S.r.l.	PP+PD+PE+EN+VF+RC
Polo giudiziario di Trento	2005 - 2008	Provincia autonoma di Trento	PD+PE+EN+VF
Ristorante "Campo delle stelle" a Vanzago	2004 - 2005	Ristorante Campo delle stelle	CO+PP+PD+PE+DL
Refettori scolastici a Pero	1995 - 1997	Comune di Pero	PP+PD+PE+DL
INGEGNERIA EDILE - Prevenzione incendi			
Campus Università Commerciale "L. Bocconi" a Milano	2017 - 2018	Percassi S.p.a.	VF
Centro commerciale Decathlon di Novara	2016 - 2017	SBM2 S.r.l. per Decathlon Italia S.p.a.	PD+PE+SP+SE+DL+DS+EN+VF+RC
Complesso di 4 edifici residenziali (n° 35 unità) con autorimessa interrata a Rho	2015 - 2016	Forma Real Estate S.r.l.	PP+PD+PE+DL+DS+SP+SE+EN+RC+CC+VF
Valutazione del rischio incendio Scuola San Carlo a Rho	2013 - 2014	Scuola San Carlo a Rho	VF
Palazzetto dello sport di Baku	2013 - 2014	Aikon CPIT MMC Baku	PP+PD+PE+EN+VF
Edificio per eventi e ristorazione "Nuovo Sadko" a Baku	2013 - 2013	Autorità per il Boulevard Baku	PD+PE+EN+VF
Teatro dell'opera e del balletto di Baku	2011 - 2014	Extro S.r.l.	PP+PD+PE+EN+VF+RC
Complesso residenziale ERP (n° 3 torri da 13 piani fuori terra) a Sesto San Giovanni	2006 - 2008	Comune di Sesto San Giovanni	PE+EN+VF+SP+CC
Complesso residenziale di via Grazioli a Milano	2005 - 2010	Consorzio Cooperativo Cà Granda s.coop.r.l.	PP+PD+PE+DL+DS+VF
Polo giudiziario di Trento	2005 - 2008	Provincia autonoma di Trento	PD+PE+EN+VF
Istituto scolastico del comune di Milano in via Deledda	2004 - 2012	Comune di Milano	PD+PE+DS+EN+VF+RC
Plesso scolastico a Como	2004 - 2006	Provincia di Como	DL+DS+SE
Leisure center presso il polo fieristico milanese a Rho Pero	2003 - 2004	Evento	PU+PP+EN
Edificio dipartimentale del Politecnico di Milano in via Golgi - Edificio 22	2001 - 2007	Politecnico di Milano	PP+PD+PE+DL
Autorimessa interrata ad uso pubblico in via Pitteri a Milano	1998 - 2003	Rubattino 87 S.r.l.	PP+PD+PE+DL+VF
Centro commerciale Mediaword di via Pitteri a Milano	1998 - 2001	Rubattino 87 S.r.l.	PP+PD+PE+DL+VF
Centro commerciale Esselunga di via Rubattino a Milano	1998 - 2001	Esselunga S.p.a.	PP+PD+PE+DL+VF
Facoltà di medicina veterinaria dell'Università degli studi di Camerino a Matelica	1997 - 1999	Università di Camerino	PP+PD+PE+SP+VF
Edificio didattico del Politecnico di Milano in via Secondo - Edificio 25	1996 - 2000	Politecnico di Milano	PP+PD+PE+DL+DS+EN+VF

TITOLO DELL'OPERA	PERIODO	COMMITTENTE	SERVIZIO SVOLTO
INGEGNERIA EDILE - Sicurezza			
Ricondizionamento strutturale sovrappasso ferroviario a Mazzo di Rho	2018 - 2019	Comune di Rho	SP+SE
Complesso residenziale Aler e autorimesse a Cernusco sul Naviglio	2018 - 2019	Aler	SE
Riqualificazione piazza Libertà e Monumento ai caduti ad Appiano Gentile	2017 - 2019	Comune di Appiano Gentile	PP+PD+PE+DL+SP+SE
Centro commerciale Decathlon di Novara e opere di urbanizzazione al contorno	2016 - 2017	SBM2 S.r.l. per Decathlon Italia S.p.a.	PD+PE+SP+SE+DL+DS+EN+VF+RC
Complesso di 4 edifici residenziali (n° 35 unità) con autorimessa interrata a Rho	2015 - 2018	Forma Real Estate S.r.l.	PP+PD+PE+DL+DS+SP+SE+EN+RC+CC+VF
Unità residenziale a Cornaredo in via Monte Grappa	2014 - 2015	Committente privato	PP+PD+PE+DL+DS+GP+SP+SE+EN+RC+CC
Casa plurifamiliare (n° 2 unità) a Rho in via Crocefisso	2013 - 2016	Committente privato	PP+PD+PE+DL+DS+GP+SP+SE+EN+RC+CC
Studio medico e psicoterapeutico a Rho in via Serra	2011 - 2014	Committente privato	PP+PD+PE+DL+DS+GP+SP+SE+EN+RC
Casa plurifamiliare (n° 2 unità) a Rho in via dei Mille	2010 - 2013	Committente privato	PP+PD+PE+DL+DS+GP+SP+SE+EN+RC+CC
Casa plurifamiliare (n° 3 unità) a Codogno	2010 - 2012	Committente privato	SP+SE
Ristorante a Milano in via Peschiera	2009 - 2009	Oio S.r.l.	SP+SE
Impianti di spegnimento a gas nei siti ferroviari di Domo Il Albate Como Colico	2008 - 2008	Rete Ferroviaria Italiana S.p.a.	PE+SP+RC
Complesso residenziale ERP (n° 3 torri da 13 piani fuori terra) a Sesto San Giovanni	2006 - 2008	Comune di Sesto San Giovanni	PE+EN+VF+SP+CC
Responsabile dei lavori per i cantieri Esselunga di Masnago, Seregno, Curmo, Piacenza e Vigev.	2006 - 2007	Esselunga S.p.a.	RL
Unità a uso uffici a Milano in via Pietrasanta	2006 - 2007	Ammiro partner	SP+SE
Unità residenziale a Milano in corso Sempione	2006 - 2007	Committente privato	SP+SE
Edificio per servizi comunali a Milano in via R. Balsamo Crivelli	2005 - 2006	Soc. ing. Progredire S.r.l. per Comune di Milano	SP
Asilo nido aziendale a Cernusco sul Naviglio	2005 - 2005	Doremia S.r.l.	SP+SE
Negozi di gioielleria a Milano e a Monza	2002 - 2007	Sogeco S.r.l.	SP
Edificio comunale per uffici, depositi e locali mensa a Milano in via Trentacoste	2002 - 2006	Comune di Milano	SP
Poliplesso scolastico a Melegnano	2001 - 2004	Sogeco S.r.l.	PP+PD+PE+DL+DS+SP
Centro di accoglienza per mamme e bambini a Milano in via Gorlini	2000 - 2003	Sogeco S.r.l.	SP
Edificio didattico del Politecnico di Milano in via Bassini - Edificio 14	2000 - 2002	Politecnico di Milano	PE+SP
Laboratori di fotonica del Politecnico di Milano	1999 - 2003	Politecnico di Milano	PP+PD+PE+DL+DS+SP+SE+RC
Riqualificazione di un edificio dipartimentale del Politecnico di Milano in via Golgi - Edificio 24	1999 - 2000	Politecnico di Milano	PE+SP
Unità a uso uffici a Milano in via Monviso	1998 - 1999	Big Deal S.r.l.	SP+SE
Riforma di appartamenti (n° 12 cantieri)	1998 - 2006	Sogeco S.r.l.	SP
Ristorante "Jazz café" a Milano in corso Sempione	1998 - 1999	Bimbi Sperduti s.a.s.	SP+SE
Ristrutturazione edificio produttivo e per uffici a Vanzago	1998 - 1999	CNI S.p.A.	SP+SE
Casa unifamiliare a Ferno	1998 - 1999	Committente privato	SP+SE
Facoltà di medicina veterinaria dell'Università degli studi di Camerino a Matelica	1997 - 1999	Università di Camerino	PP+PD+PE+SP+VF
INGEGNERIA EDILE - Rilievi e catasto			
Centro commerciale Decathlon di Novara e opere di urbanizzazione al contorno	2016 - 2017	SBM2 S.r.l. per Decathlon Italia S.p.a.	PD+PE+SP+SE+DL+DS+EN+VF+RC
Azienda agricola (n° 2 tenute con 250 ha) a Pieve del Cairo	2012 - 2013	Azienda agricola Mana Giacomo	RC
Edifici produttivi a Pero	2010 - 2011	Committente privato	RC
Piano attuativo con parco pubblico a Cesano Boscone	2006 - 2006	Pio Istituto di Maternità Onlus	RC
Autolavaggio e parcheggio pubblico in via Cristina Belgioioso a Milano	2005 - 2006	Vegagest S.r.l.	RC
Complesso parrocchiale a Milano in via Termopili	2005 - 2006	Parrocchia S. Gabriele Arcangelo in Mater Dei	RC

TITOLO DELL'OPERA	PERIODO	COMMITTENTE	SERVIZIO SVOLTO
<u>INGEGNERIA EDILE - Verifiche fabbricato e conseguimento agibilità</u>			
Centro commerciale Decathlon a Moncalieri (verifica strutture in legno)	2016 - 2017	Sibi S.r.l. per Decathlon Italia S.p.a.	CO+CC
Edifici residenziali a Milano in via Romolo (idoneità statica)	2016 - 2017	Condominio	CO+CC
Edificio residenziale (n° 6 unità e autorimessa) a Rho in via Monte Nero	2012 - 2015	Condominio via Monte Nero 6 a Rho	PD+PE+EN+RC+CC
Palazzina uffici nel complesso produttivo ex Diana De Silva a Rho	2009 - 2010	Studio Banfi Pezzetta S.r.l.	CO+CC
Alberghi Holiday Inn (ex Motel Agip) a Piacenza, Verona, Venezia, Trieste	2009 - 2010	Progredire S.r.l.	CO+VF+CC
<u>INGEGNERIA EDILE - Verifiche di validabilità progetti</u>			
Riqualificazione di "Palazzo Broggi" in Piazza Cordusio a Milano	2018 - 2018	Bureau Veritas	VP
Riqualificazione area Fondazione IRCCS Ospedale Maggiore Policlinico a Milano	2017 - 2018	Bureau Veritas	VP
Nuovo polo chirurgico e delle emergenze Ospedale San Raffaele a Milano	2017 - 2017	Bureau Veritas	VP
Teatro Civico Roberto De Silva a Rho	2016 - 2016	Bureau Veritas	VP
Officina a servizio della Ferrovia Genova - Casella	2015 - 2015	Bureau Veritas	VP
Centro direzionale ENI a San Donato Milanese	2014 - 2015	Bureau Veritas	VP
Parco di Collemaggio - Fase 1	2014 - 2014	Bureau Veritas	VP
Nuova fermata ferroviaria del Pigneto (Linea FR1) a Roma	2014 - 2014	Bureau Veritas	VP
Centro commerciale IKEA Roncadelle a Brescia	2014 - 2014	Bureau Veritas	VP
Parcheggio interrato in Via Ceresio / Via Bramante a Milano	2014 - 2014	Bureau Veritas	VP
Opere di urbanizzazione primaria del Centro Laurentino a Roma	2013 - 2013	Bureau Veritas	VP
Avancorpo "Terminal 3" dell'aeroporto di Fiumicino	2013 - 2013	Bureau Veritas	VP
Intervento edilizia residenziale pubblica Comune di Rimini denominato Ex Macello Comunale - F	2013 - 2013	Bureau Veritas	VP
Ampliamento terminal dell'aeroporto di Orio al Serio	2013 - 2013	Bureau Veritas	VP
Parcheggio interrato in largo Poste a Cortina D'Ampezzo	2013 - 2013	Bureau Veritas	VP
Opere di attrezzaggio e recupero del Parco di Tor Marancia a Roma	2013 - 2013	Bureau Veritas	VP
Asilo nido in località Finestrone a Guidonia Montecelio	2013 - 2013	Bureau Veritas	VP
Ristrutturazione e ampliamento del Palazzo di Giustizia di Pavia	2004 - 2004	Progredire S.r.l. per Inarcheck	VP
Museo area megalitica S. Martin de Corleans ad Aosta	2004 - 2004	Progredire S.r.l. per Inarcheck	VP
Casa circondariale di Trento	2004 - 2004	Progredire S.r.l. per Inarcheck	VP

TITOLO DELL'OPERA	PERIODO	COMMITTENTE	SERVIZIO SVOLTO
INGEGNERIA EDILE - Verifiche progetti			
Architetture di Servizio all'interno del sito EXPO 2015 a Milano	2015 - 2015	Bureau Veritas	VP
Lotto funzionale 1B della strada di collegamento Zara Expo nel comune di Milano	2015 - 2015	Bureau Veritas	VP
Head Quarters Prysmian in viale Sarca a Milano	2015 - 2015	Bureau Veritas	VP
Complesso immobiliare in viale Boezio a Milano	2015 - 2015	Bureau Veritas	VP
Campus Alcatel Lecent in via Monza a Vimercate	2014 - 2014	Bureau Veritas	VP
Magazzino logistico Centro Agroalimentare a Roma	2014 - 2014	Bureau Veritas	VP
Residenza studentesca in via Caraglio a Torino	2014 - 2014	Bureau Veritas	VP
Complesso immobiliare in largo Isarco a Milano	2013 - 2013	Bureau Veritas	VP
Complesso immobiliare Rinascente con destinazione d'uso commerciale a Roma	2013 - 2013	Bureau Veritas	VP
Nuovo Presidio Ospedaliero della Valle Belbo a Nizza Monferrato	2013 - 2013	Bureau Veritas	VP
Campus della Libera Università di Lingue e Comunicazione IULM in Milano	2013 - 2013	Bureau Veritas	VP
Residenza socio-assistenziale ad Abbiategrasso	2013 - 2013	Bureau Veritas	VP
Complesso immobiliare a Sansicario - Cesana Torinese	2011 - 2012	Bureau Veritas	VP
Edifici residenziali a Aprilia	2011 - 2011	Bureau Veritas	VP
Edificio residenziale e commerciale a Formello	2011 - 2011	Bureau Veritas	VP

TITOLO DELL'OPERA	PERIODO	COMMITTENTE	SERVIZIO SVOLTO
<u>URBANIZZAZIONI - Opere di urbanizzazione primaria</u>			
Opere di urbanizzazione per centro commerciale Decathlon di Novara	2016 - 2017	SBM2 S.r.l. per Decathlon Italia S.p.a.	PD+PE+SP+SE+DL+DS+EN+VF+RC
Opere di urbanizzazione del P.A. via Biringhella/Lainate a Rho	2015 - 2016	Imm.re Rho di Re Giuseppe Enrico & C. S.a.s.	PU+RC
Opere di urbanizzazione del P.I.I. Baslini a Treviglio	2010 - 2012	Habita S.r.l.	PP+PD
Opere di urbanizzazione del P.I.I. Ex Mtm a Rho	2007 - 2009	Studio Banfi Pezzetta S.r.l.	CO+PU+CC
Opere di urbanizzazione del P.I.I. Time town a Rho	2007 - 2009	ArchA SpA	CO+PU
Opere di urbanizzazione per l'area La Madonnina a Pavia	2007 - 2007	La Madonnina S.r.l.	PE
Opere di urbanizzazione del P.I.I. Adriano a Milano	2006 - 2014	Adriano 81 S.p.a.	DL+DS
Opere di urbanizzazione del P.I.I. Grazioli a Milano	2005 - 2010	Consorzio Cooperativo Cà Granda s.coop.r.l.	PP+PD+PE+DL+DS
Opere di urbanizzazione del P.R.U. Maserati a Milano	1997 - 2003	Rubattino 87 S.r.l.	PP+PD+PE+DL
Opere di urbanizzazione del P.R.U. OM a Milano	1997 - 1998	Pa.Leo S.r.l.	PP+PD
Opere di urbanizzazione del P.R.U. IULM a Milano	1996 - 1998	Fintransport S.r.l.	PP+PD
<u>URBANIZZAZIONI - Piazze</u>			
Riqualificazione piazza Libertà e Monumento ai caduti ad Appiano Gentile	2017 - 2019	Comune di Appiano Gentile	PP+PD+PE+DL+SP+SE
Piazza e parcheggi di superficie nell'ambito del P.I.I. Adriano a Milano	2011 - 2015	Esselunga S.p.a.	PE+DL
Piazza con fontana nell'ambito del P.R.U. Maserati a Milano	1998 - 2003	Rubattino 87 S.r.l.	PP+PD+PE+DL
Spazi pubblici e piazza a Cerchiate di Pero	1997 - 1998	Sogeco S.r.l.	PP+PD
Piazza nell'area di corso Marconi e via Manzoni a Seveso	1996 - 1996	Concorso di progettazione	PG
Piazza della Chiesa vecchia a Cornaredo S. Pietro all'Olmo	1994 - 1994	Concorso di progettazione	PG
Riqualificazione margini di piazza dei Miracoli a Pisa	1993 - 1993	Concorso di progettazione	PG
<u>URBANIZZAZIONI - Parchi pubblici</u>			
Parco pubblico nell'ambito del P.I.I. Adriano a Milano	2012 - 2014	Adriano 81 S.p.a.	DL+DS
Parco pubblico nell'ambito del P.I.I. Grazioli a Milano	2005 - 2010	Consorzio Cooperativo Cà Granda s.coop.r.l.	PP+PD+PE+DL+DS
Canale verde in città a San Donato Milanese	1993 - 1993	Concorso di progettazione	PG
Passeggiata lungo il Naviglio Martesana a Vimodrone	1992 - 1992	Prof. Marco Romano	PU+PP
<u>URBANIZZAZIONI - Autorimesse interrate pubbliche</u>			
Autorimessa interrata pubblica in via Rosa Gamba a Gravedona	2018 - 2019	Comune di Gravedona ed Uniti	PP+PD+PE+DL+DS+VF
Autorimessa interrata pubblica nell'ambito del P.I.I. Adriano a Milano	2011 - 2015	Esselunga S.p.a.	PP+PE+DL
Autorimessa interrata ad uso pubblico in via Pitteri a Milano	1998 - 2003	Rubattino 87 S.r.l.	PP+PD+PE+DL+VF
<u>URBANIZZAZIONI - Aree a parcheggio pubbliche</u>			
Aree a parcheggio del P.I.I. Baslini a Treviglio	2010 - 2012	Habita S.r.l.	PP+PD
Aree a parcheggio del P.I.I. Adriano a Milano	2006 - 2014	Adriano 81 S.p.a.	DL+DS
Aree a parcheggio del P.I.I. Grazioli a Milano	2005 - 2010	Consorzio Cooperativo Cà Granda s.coop.r.l.	PP+PD+PE+DL+DS
Aree a parcheggio del P.R.U. Maserati a Milano	1997 - 2003	Rubattino 87 S.r.l.	PP+PD+PE+DL
Aree a parcheggio del P.R.U. OM a Milano	1997 - 1998	Pa.Leo S.r.l.	PP+PD
Aree a parcheggio del P.R.U. IULM a Milano	1996 - 1998	Fintransport S.r.l.	PP+PD



Via San Carlo, 31 - 20017 Rho (Milano) – Italia
tel. +39 02 9306942
[e-mail: info@csastudio.it](mailto:info@csastudio.it)